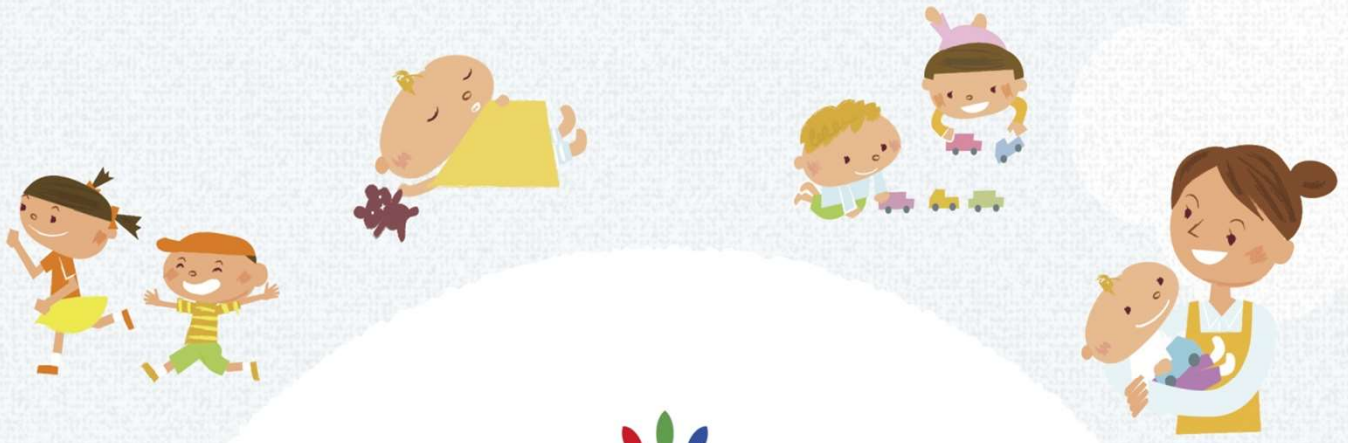


木下の保育園伊丹 ご案内資料





木下の保育園

一人ひとりに寄り添って

木下の保育園はその子の個性を大切に、
のびのびと豊かに人としての土台を育めるような場所です。

この保育園に出会えてよかったと思われるような
園児・保護者・地域のみなさまのお役にたてる保育園を目指しています。

保育理念

生きる力を創る





保育目標

きょうちょうせい …

仲間を大切にし認め合い、
思いやりのあるこどもを育てる。

のびのび ……………

心身共に健やかで意欲的に活動し、
自己表現ができるこどもを育てる。

しこうさくご ……………

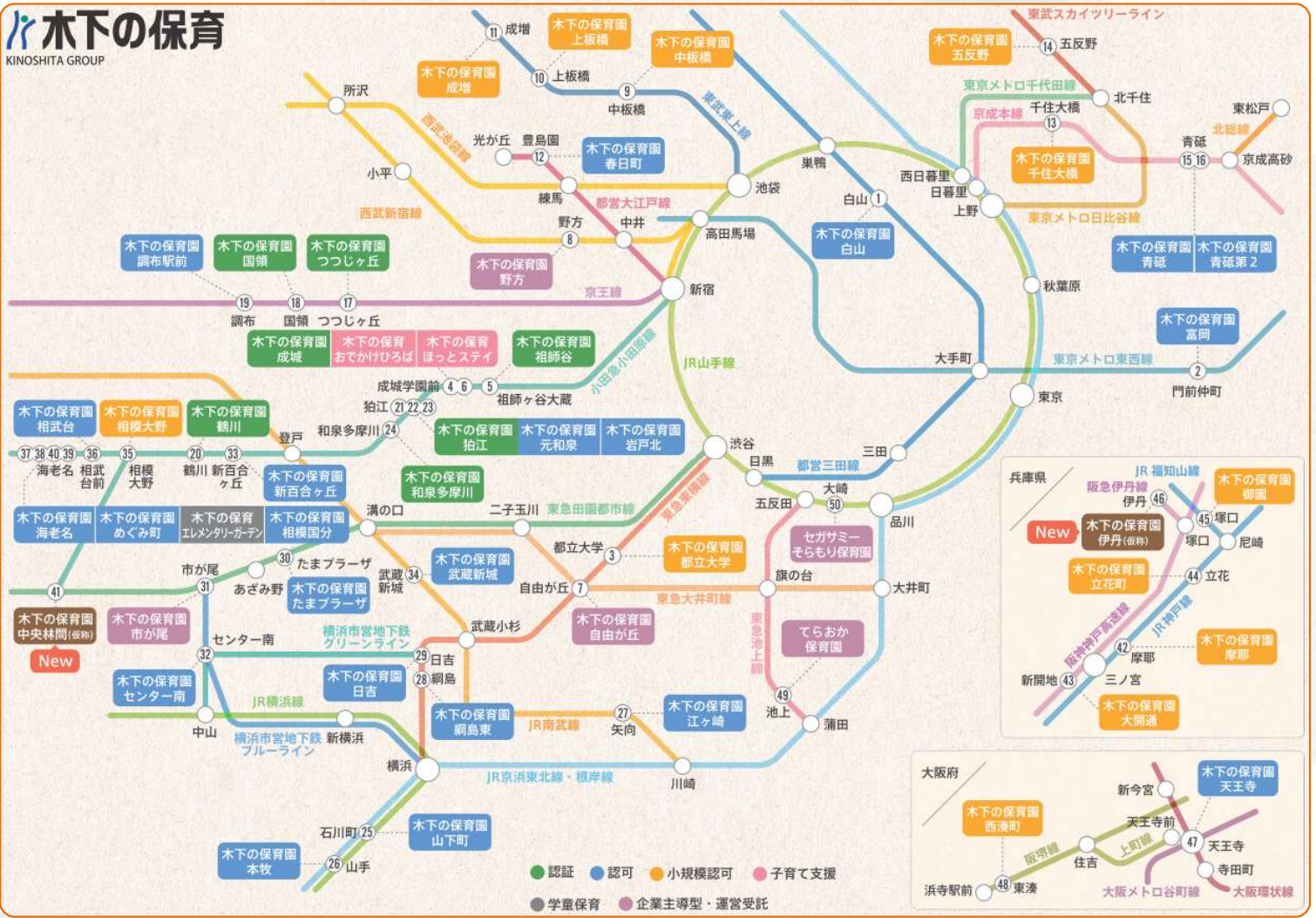
最後まで諦めず自分で判断し、
行動できるこどもを育てる。

たんさくかつどう …

興味や関心を持ち挑戦することを楽しみ、
自ら表現するこどもを育てる。

木下の保育

KINOSHITA GROUP



一人ひとりに
寄り添って



【企業概要】

名 称 株式会社木下の保育
本社所在地 東京都新宿区西新宿六丁目5番1号
新宿アイランドタワー29階
代表取締役 熊地 昌治

【保育所概要】

名 称 (仮称) 木下の保育園伊丹
開 設 日 2025年4月1日(予定)
所 在 地 兵庫県伊丹市西台5-2- (末尾未定)
阪急電鉄伊丹線 伊丹駅から徒歩5分
定 員 60名
(0歳児6名、1歳児8名、2歳児10名
3歳児12名、4歳児12名、5歳児12名)
※受入年齢は生後3か月から就学前まで
職 員 人 数 施設長1名、保育士10名、調理員2名
嘱託医2名
※定員に対し、職員配置基準を満たす人数といたします。
開 所 日 月曜日から土曜日
開 所 時 間 月曜日から金曜日 7:00~19:00
土曜日 7:00~18:00
休 所 日 日曜日、祝日、
年未年始(12月29日~1月3日)
建 物 構 造 鉄骨造3階建て
施設の内容 保育所使用面積553.53㎡
0歳児室23.24㎡、1歳児室30.16㎡、2歳児室23.79㎡
3歳児室27.90㎡、4歳児室27.85㎡、5歳児室28.21㎡
調理室、事務室、地上園庭、屋上園庭他

※駐車場はございません。車での来園はご遠慮ください。

※自転車は送迎時のみ一時的に園内駐輪スペースをご利用頂けます。

※お子様の三輪車、自転車、おもちゃなど、お預かりを致しかねます。

保育園にご持参されませんようご協力をお願いいたします。

【案内図（広域）】



【案内図（詳細）】



【イメージ図】

1-2階部分が保育室 3階部分が屋上園庭となります



この画像はイメージ図です。実際とは異なる場合がございます。



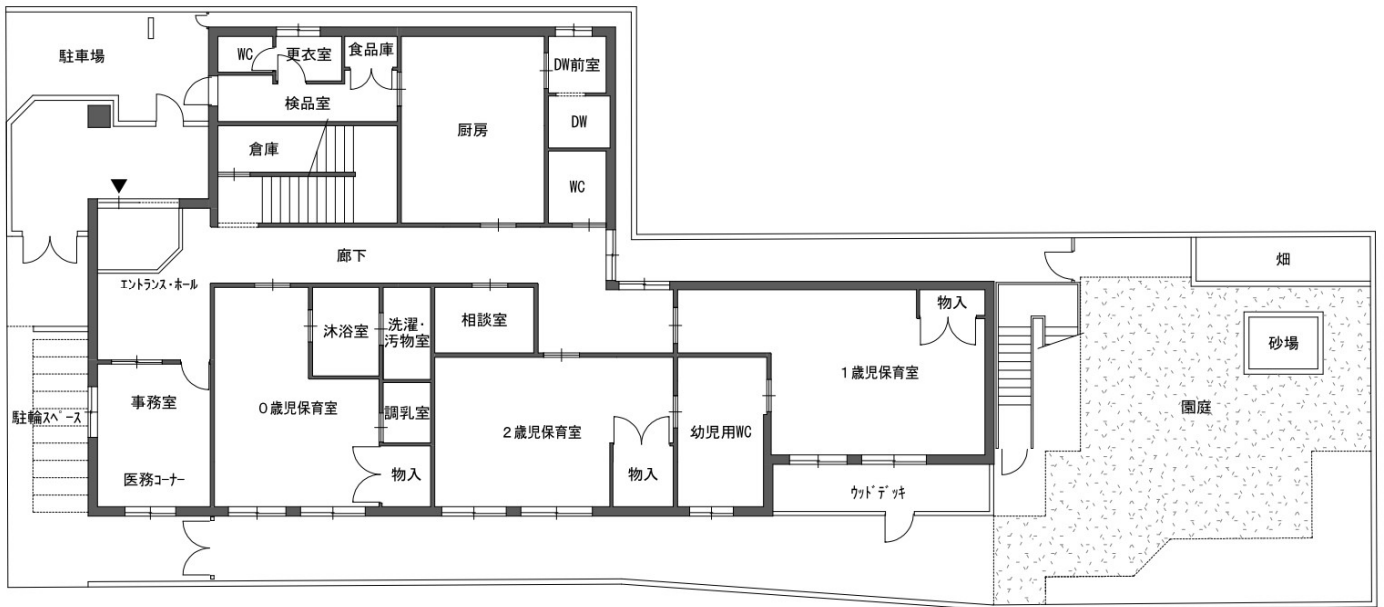
この画像はイメージ図です。実際とは異なる場合がございます。

【イメージ図】

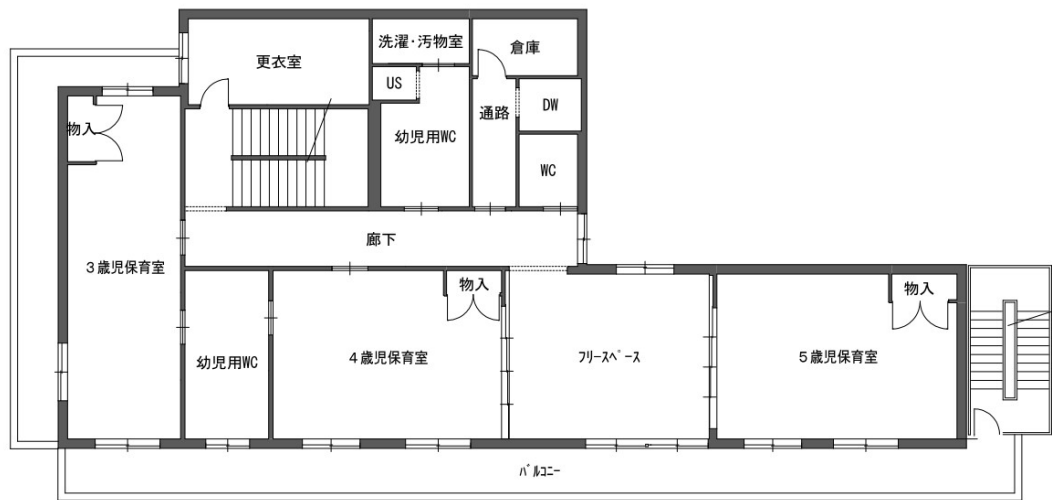


【平面図】

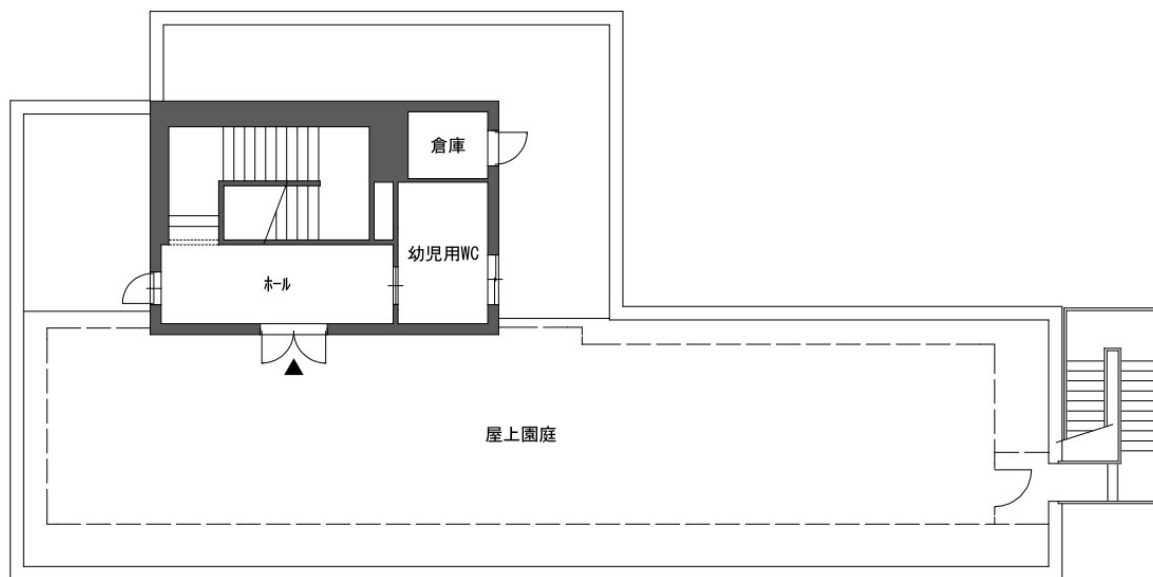
1階



2階



3階（屋上園庭）



■施設の安全管理について

- 木下の保育園ではオートロックシステムを導入しており、外部からの侵入者を防いでいます。
- セキュリティ
外部侵入者に対する抑止力と記録保管の為に防犯カメラを複数台設置いたします。
- 職員用スマートフォン
有事の際（災害・事故発生時等）に保護者様や関係機関と連絡を取れるよう、職員用スマートフォンを導入しております。

【デイリースケジュール（平日の例）】

時間	内容
7:00	開園・順次登園・視診・検温 合同保育(自由遊び)
9:00	朝のおやつ・朝の会 絵本の読み聞かせ
9:30	戸外散歩・主活動
11:15	昼食
12:30	お昼寝
14:45	起床
15:00	おやつ
16:30	帰りの会・自由遊び・順次降園
18:00	延長保育
20:00	閉園

主活動では、製作・リズム・表現あそび・運動遊び、散歩、異年齢交流などを行います。また、外部講師による英語遊び、体操を実践予定です。

※上記スケジュールはあくまでも目安となります。開設後変更となる場合がございますので、予めご了承ください。



【持ち物について】

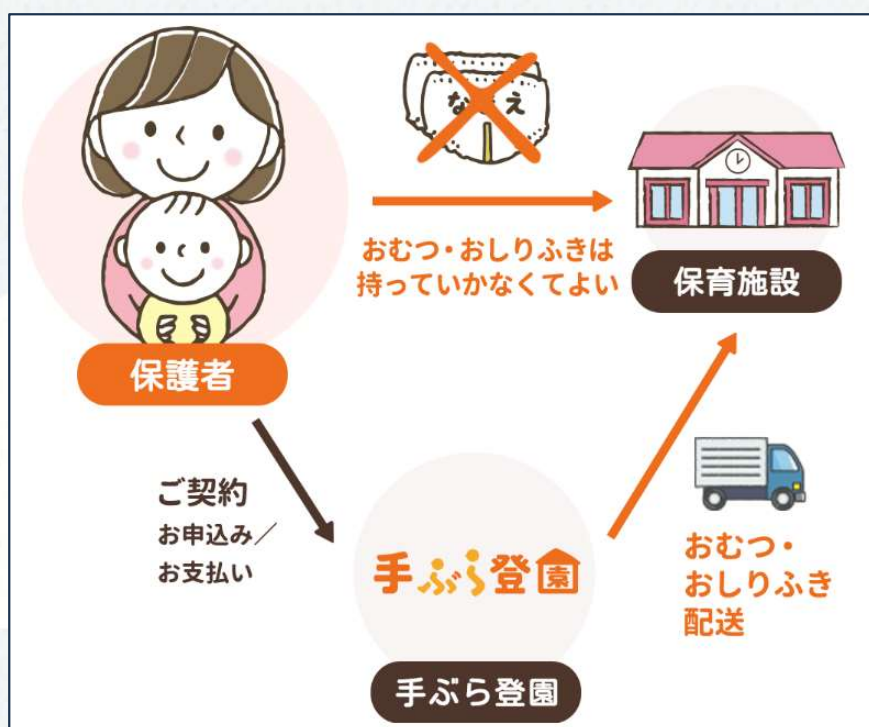
- 着替え・袋 2組
(靴下、パンツ、肌着、シャツ、ズボンで1組)
- 汚れ物を入れるビニール袋
- 紙オムツ、おしり拭き、食事用エプロン、手口拭き
(サブスクサービスご利用の方は持参不要)
- その他季節によってお願いする物もございます

【手ぶら登園にむけての取り組み】

- 毎日の連絡帳などはアプリを使用
保護者の方の利便性や保育・教育の質向上のために
コドモンを導入しています。
コドモンの保護者アプリ
では、出欠連絡、連絡帳、
お便りの受け取りなどを
スマートに行うことができ
るほか、大事なお子さま
の成長記録や思い出も
アプリ内で閲覧するこ
とができます。



- お昼寝用の寝具は保育園でご用意
寝具はすべて園の方で用意・管理いたします。
入園前のご準備や毎週の持ち帰り・洗濯のご負担も
ございません。
- おむつ、エプロン、手口拭きは、園に直接配送
おむつへの名前記入や、汚れたエプロンの持ち帰り
などのお手間がかかりません。
※上記は定額制の有料サービスです。
※上記サービスの利用有無にかかわらず、おむつは全て
園の方で廃棄いたします。（廃棄代は無料です）



【食事について】

■食育

乳幼児期は、一生を通じての食生活の基礎をつくる重要な時期です。お子様が園の生活と遊びのなかで食生活の理想的なリズムをつくり、おいしく楽しく食べることが意欲（食欲）に繋がります。

また、食に関わる体験としてクッキングなどを取り入れ話題にすることでお子様が自然の恵みである食材料やそれらを育ててつくってくれた人への感謝の気持ち、命を大切にすることを育みます。



■献立表

献立表は木下の保育園系列施設との統一メニューとなっており、月末に翌月の献立表をお知らせ致します。豊富で新鮮な食材と様々なメニューは皆様にご好評です。

■アレルギー対応

お子様がアレルギーをお持ちの場合はお知らせください。対象の食材に関しては除去対応またはご持参とさせていただきます。

かかりつけの医師の指示に基づき、保護者様と職員で面談を行い、具体的な対応についてお話をさせていただきます。

*給食会議（園長、調理師、担当保育士）にて、アレルギー除去の献立確認及び除去食材の周知していきます。

*アレルギー児は専用の配膳トレーを使用し、食札にて除去食材の確認を行います。

*調理従事者と保育従事者（配膳、介助者）の指さし、声掛けによる3重チェックを実施します。

*アレルギー食材を保護者の方にも毎月チェックいただいております。

【その他】

■年間行事

入園・進級の会、保護者懇談会、なつまつり、発表会、お別れ会等のイベントを検討しておりますが、詳細につきましては入園時に年間スケジュールを配布させていただきます。

お写真は園行事を中心に定期的に販売を予定しております。

■お預かりについて

●慣れ保育

- ・慣れ保育は約3週間で予定しております。1週間は1時間から、2週間目は給食まで、3週間目はおやつまで、4週間目より事前にお聞きした保育時間に合わせてお預かりを予定しております。
- ・他園から転園のお子様も同様の期間慣れ保育を予定しております。

●体調

- ・お預かりできる体温は37.4℃までとなります。保育園登園受入れ時に計測し37.5℃以上ありました場合はお休みをお願いいたします。
- ・発熱がない場合でも、食欲がない、下痢症状、嘔吐症状、蕁麻疹などの症状がある場合も同様です。

●延長保育・土曜保育

- ・ご家庭での保育が難しい場合（お仕事がある場合等）にご利用いただけます。

●延長保育時間（平日のみ）

＜保育標準時間の方＞ 18：01～19：00

＜保育短時間の方＞ 7：00～ 8：29

16：31～19：00

※延長保育は満1歳のお子様からご利用可能です。

■保護者様にご負担頂く費用

●食事用エプロン・手口拭き ※利用者のみ
(月額) 877円

●給食代 ※3~5歳児クラスのみ
(月額) 5,500円
内訳：主食費1,000円／副食費4,500円

●延長保育料 ※満1歳以上児の利用者のみ
(月額) 30分あたり／2,000円
(スポット) 30分あたり／250円

●オムツ+おしりふきサブスクサービス ※利用者のみ
(月額) 2,508円

●その他、卒園アルバム代・行事費を実費にて頂戴いたします。

■開園までのお問合せ先

メール：kh-itami@kinoshita-group.co.jp

ご回答まで数日お時間をいただく場合がございます。

■入園お申込みに関する手続きについては、
下記から伊丹市のホームページをご覧ください。

<https://www.city.itami.lg.jp/SOSIKI/KODOMO/HOIKU/40687.html>



※本資料の内容につきましては、今後変更となる場合がございますので予めご了承ください。