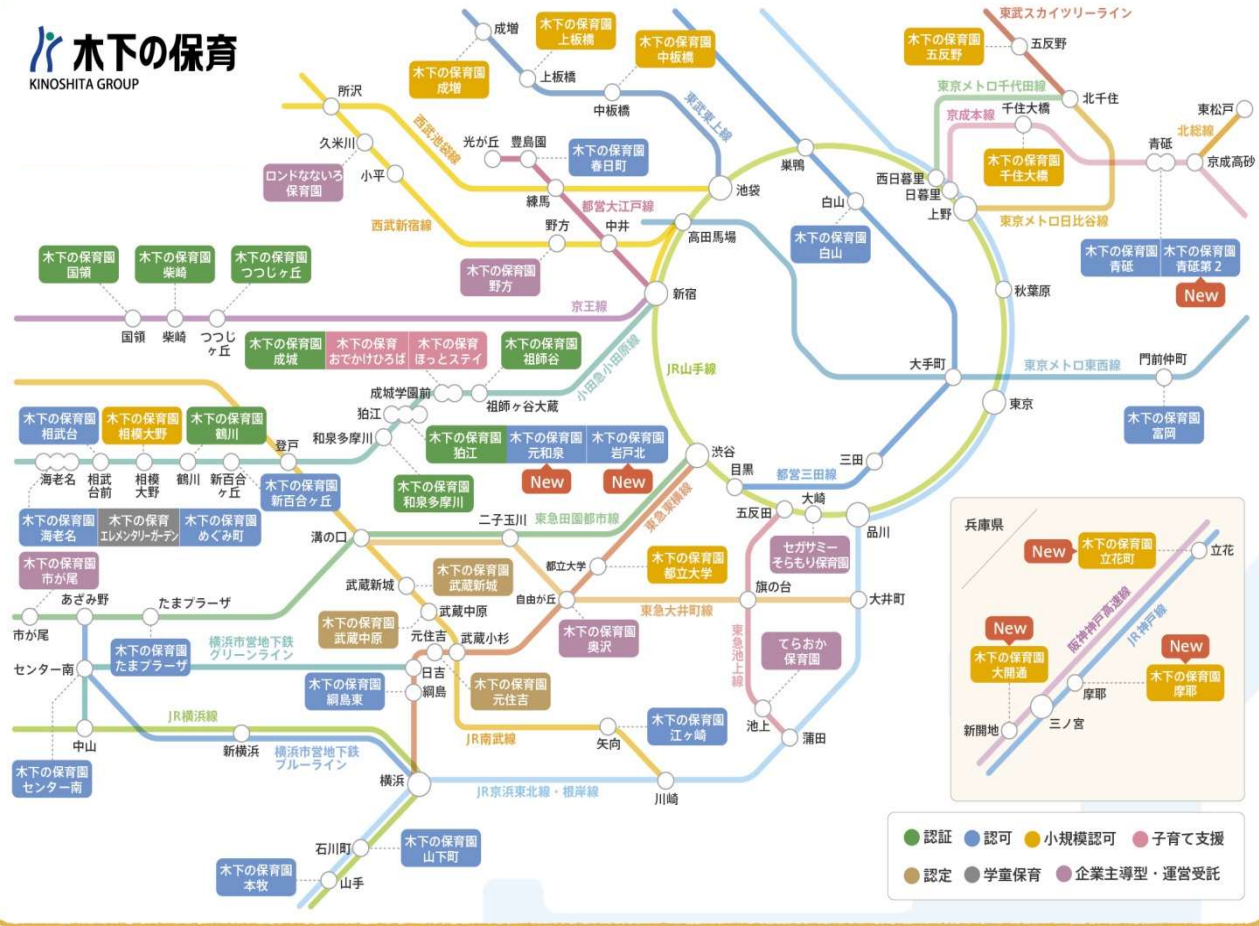


# 木下の保育園調布駅前 ご案内資料



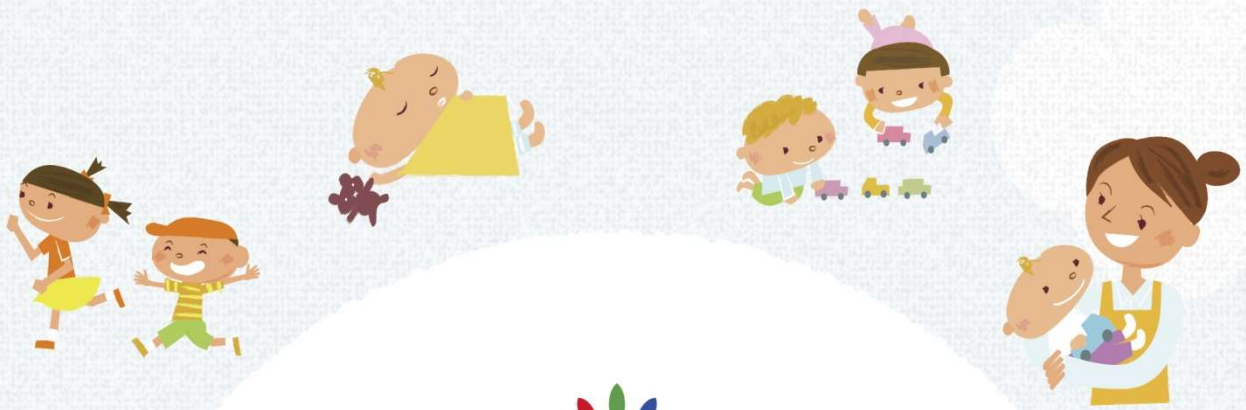


**施設一覧**

| 都道府県 | 市区町村 | 施設名                   | 認定    | 認可 | 小規模認可 | 子育て支援 | 認定 | 学童保育 | 企業主導型・運営委託 | 定員              |
|------|------|-----------------------|-------|----|-------|-------|----|------|------------|-----------------|
| 東京都  | 文京区  | 木下の保育園 白山             | 認可    |    |       |       |    |      |            | 0歳~就学前 定員: 96人  |
| 東京都  | 江東区  | 木下の保育園 富岡             | 認可    |    |       |       |    |      |            | 0歳~就学前 定員: 78人  |
| 東京都  | 目黒区  | 木下の保育園 都立大学           | 小規模認可 |    |       |       |    |      |            | 0歳~2歳児 定員: 19人  |
| 東京都  | 世田谷区 | 木下の保育園 成城             | 認定    |    |       |       |    |      |            | 0歳~2歳児 定員: 30人  |
| 東京都  | 世田谷区 | 木下の保育園 祖師谷            | 認定    |    |       |       |    |      |            | 0歳~2歳児 定員: 40人  |
| 東京都  | 世田谷区 | 木下の保育園 おでかけひろば・ほっとステイ | 子育て支援 |    |       |       |    |      |            | 0歳~就学前 定員: 10人  |
| 東京都  | 世田谷区 | 木下の保育園 奥沢             | 企業主導型 |    |       |       |    |      |            | 0歳~2歳児 定員: 19人  |
| 東京都  | 中野区  | 木下の保育園 野方             | 企業主導型 |    |       |       |    |      |            | 0歳~2歳児 定員: 19人  |
| 東京都  | 板橋区  | 木下の保育園 中板橋            | 小規模認可 |    |       |       |    |      |            | 0歳~2歳児 定員: 19人  |
| 東京都  | 板橋区  | 木下の保育園 上板橋            | 小規模認可 |    |       |       |    |      |            | 0歳~2歳児 定員: 19人  |
| 東京都  | 板橋区  | 木下の保育園 成増             | 小規模認可 |    |       |       |    |      |            | 0歳~2歳児 定員: 19人  |
| 東京都  | 練馬区  | 木下の保育園 春日町            | 認可    |    |       |       |    |      |            | 0歳~就学前 定員: 60人  |
| 東京都  | 足立区  | 木下の保育園 千住大橋           | 小規模認可 |    |       |       |    |      |            | 0歳~2歳児 定員: 18人  |
| 東京都  | 足立区  | 木下の保育園 五反野            | 小規模認可 |    |       |       |    |      |            | 0歳~2歳児 定員: 15人  |
| 東京都  | 葛飾区  | 木下の保育園 青砥             | 認可    |    |       |       |    |      |            | 0歳~就学前 定員: 78人  |
| 東京都  | 葛飾区  | 木下の保育園 青砥第2           | NEW   |    |       |       |    |      |            | 0歳~就学前 定員: 68人  |
| 東京都  | 調布市  | 木下の保育園 つつじヶ丘          | 認定    |    |       |       |    |      |            | 0歳~2歳児 定員: 33人  |
| 東京都  | 調布市  | 木下の保育園 柴崎             | 認定    |    |       |       |    |      |            | 0歳~2歳児 定員: 30人  |
| 東京都  | 調布市  | 木下の保育園 国領             | 認定    |    |       |       |    |      |            | 0歳~2歳児 定員: 40人  |
| 東京都  | 町田市  | 木下の保育園 鶴川             | 認定    |    |       |       |    |      |            | 0歳~2歳児 定員: 30人  |
| 東京都  | 狛江市  | 木下の保育園 狛江             | 認定    |    |       |       |    |      |            | 0歳~2歳児 定員: 33人  |
| 東京都  | 狛江市  | 木下の保育園 元和泉            | NEW   |    |       |       |    |      |            | 0歳~就学前 定員: 109人 |
| 東京都  | 狛江市  | 木下の保育園 岩戸北            | NEW   |    |       |       |    |      |            | 0歳~就学前 定員: 110人 |

| 都道府県 | 市区町村 | 施設名                | 認定    | 認可 | 小規模認可 | 子育て支援 | 認定 | 学童保育 | 企業主導型・運営委託 | 定員               |
|------|------|--------------------|-------|----|-------|-------|----|------|------------|------------------|
| 東京都  | 狛江市  | 木下の保育園 和泉多摩川       | 認定    |    |       |       |    |      |            | 0歳~2歳児 定員: 30人   |
| 神奈川県 | 横浜市  | 木下の保育園 山下町         | 認可    |    |       |       |    |      |            | 0歳~就学前 定員: 50人   |
| 神奈川県 | 横浜市  | 木下の保育園 本牧          | 認可    |    |       |       |    |      |            | 0歳~就学前 定員: 78人   |
| 神奈川県 | 横浜市  | 木下の保育園 江ヶ崎         | 認可    |    |       |       |    |      |            | 0歳~就学前 定員: 78人   |
| 神奈川県 | 横浜市  | 木下の保育園 綱島東         | 認可    |    |       |       |    |      |            | 0歳~就学前 定員: 78人   |
| 神奈川県 | 横浜市  | 木下の保育園 たまプラーザ      | 認可    |    |       |       |    |      |            | 0歳~就学前 定員: 78人   |
| 神奈川県 | 横浜市  | 木下の保育園 市が尾         | 企業主導型 |    |       |       |    |      |            | 0歳~2歳児 定員: 26人   |
| 神奈川県 | 横浜市  | 木下の保育園 センター南       | 認可    |    |       |       |    |      |            | 0歳~就学前 定員: 72人   |
| 神奈川県 | 川崎市  | 木下の保育園 元住吉         | 認定    |    |       |       |    |      |            | 0歳~就学前 定員: 42人   |
| 神奈川県 | 川崎市  | 木下の保育園 武蔵中原        | 認定    |    |       |       |    |      |            | 0歳~就学前 定員: 57人   |
| 神奈川県 | 川崎市  | 木下の保育園 武蔵新城        | 認定    |    |       |       |    |      |            | 0歳~就学前 定員: 54人   |
| 神奈川県 | 川崎市  | 木下の保育園 新百合ヶ丘       | 認可    |    |       |       |    |      |            | 0歳~就学前 定員: 90人   |
| 神奈川県 | 相模原市 | 木下の保育園 相模大野        | 小規模認可 |    |       |       |    |      |            | 0歳~2歳児 定員: 19人   |
| 神奈川県 | 座間市  | 木下の保育園 相武台         | 認可    |    |       |       |    |      |            | 0歳~就学前 定員: 50人   |
| 神奈川県 | 海老名市 | 木下の保育園 海老名         | 認可    |    |       |       |    |      |            | 0歳~就学前 定員: 50人   |
| 神奈川県 | 海老名市 | 木下の保育園 めぐみ町        | 認可    |    |       |       |    |      |            | 0歳~就学前 定員: 50人   |
| 神奈川県 | 海老名市 | 木下の保育園 エレメンタリーガーデン | 学童保育  |    |       |       |    |      |            | 小学校1~6年生 定員: 80人 |
| 神奈川県 | 神戸市  | 木下の保育園 摩耶          | NEW   |    |       |       |    |      |            | 0歳~2歳児 定員: 19人   |
| 神奈川県 | 神戸市  | 木下の保育園 大開通         | NEW   |    |       |       |    |      |            | 0歳~2歳児 定員: 19人   |
| 神奈川県 | 尼崎市  | 木下の保育園 立花町         | NEW   |    |       |       |    |      |            | 0歳~2歳児 定員: 19人   |
| 神奈川県 | 東村山市 | ロンドなないろ保育園         | 運営委託  |    |       |       |    |      |            | 0歳~2歳児 定員: 20人   |
| 東京都  | 大田区  | てらおか保育園            | 運営委託  |    |       |       |    |      |            | 0歳~就学前 定員: 12人   |
| 東京都  | 品川区  | セガサミー そらもり保育園      | 運営委託  |    |       |       |    |      |            | 0歳~2歳児 定員: 21人   |

※こちらの施設一覧は2020年10月現在のものになります。



# 木下の保育園

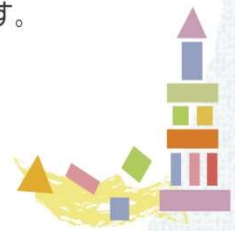
## 一人ひとりに寄り添って

木下の保育園はその子の個性を大切に、  
のびのびと豊かに人としての土台を育めるような場所です。

この保育園に出会えてよかったと思われるような  
園児・保護者・地域のみなさまのお役にたてる保育園を目指しています。

## 保育理念

# 生きる力を創る





## 保育目標

- き**ょうちょうせい … 仲間を大切にし認め合い、  
思いやりのあるこどもを育てる。
- の**びのび …………… 心身共に健やかで意欲的に活動し、  
自己表現ができるこどもを育てる。
- し**こうさくご …………… 最後まで諦めず自分で判断し、  
行動できるこどもを育てる。
- た**んさくかつどう … 興味や関心を持ち挑戦することを楽しみ、  
自ら表現するこどもを育てる。

## 【企業概要】

|       |                                  |
|-------|----------------------------------|
| 名 称   | 株式会社木下の保育                        |
| 本社所在地 | 東京都新宿区西新宿六丁目5番1号<br>新宿アイランドタワー8階 |
| 代表取締役 | 熊地 昌治                            |

## 【保育所概要】

|         |                                                                                                            |
|---------|------------------------------------------------------------------------------------------------------------|
| 名 称     | (仮称) 木下の保育園調布駅前                                                                                            |
| 開 設 日   | 令和3年4月1日(予定)                                                                                               |
| 所 在 地   | 東京都調布市布田3-4- (末尾未定)<br>京王線 調布駅から徒歩3分                                                                       |
| 定 員     | 75名<br>(0歳児6名、1歳児13名、2歳児14名<br>3歳児14名、4歳児14名、5歳児14名)<br>※受入年齢は生後57日目から就学前まで                                |
| 職 員 人 数 | 施設長1名、保育士11名、調理員2名<br>嘱託医1名<br>※定員に対し、職員配置基準を満たす人数といたします。                                                  |
| 開 所 日   | 月曜日から土曜日                                                                                                   |
| 開 所 時 間 | 7:00~19:00                                                                                                 |
| 休 所 日   | 日曜日、祝日、<br>年末年始(12月29日~1月3日)                                                                               |
| 建 物 構 造 | 鉄骨造2階建                                                                                                     |
| 施設の内容   | 保育所使用面積465.52㎡<br>0歳児室26.5㎡、1歳児室53.85㎡、2歳児室28.15㎡<br>3歳児室30.27㎡、4歳児室31.31㎡、5歳児室36.0㎡<br>地上園庭191㎡、調理室、事務室、他 |

- ※駐車場はございませんので、車での来園はご遠慮下さい。
- ※自転車は送迎時のみ一時的に園内駐輪スペースをご利用頂けます。
- ※ベビーカーは0歳クラスの方のみ園指定置き場をご利用頂けます。
- ※お子様の三輪車や自転車はお預かり致しかねますので、ご遠慮下さい。

## 【案内図（広域）】



## 【案内図（詳細）】



## 【イメージ図】

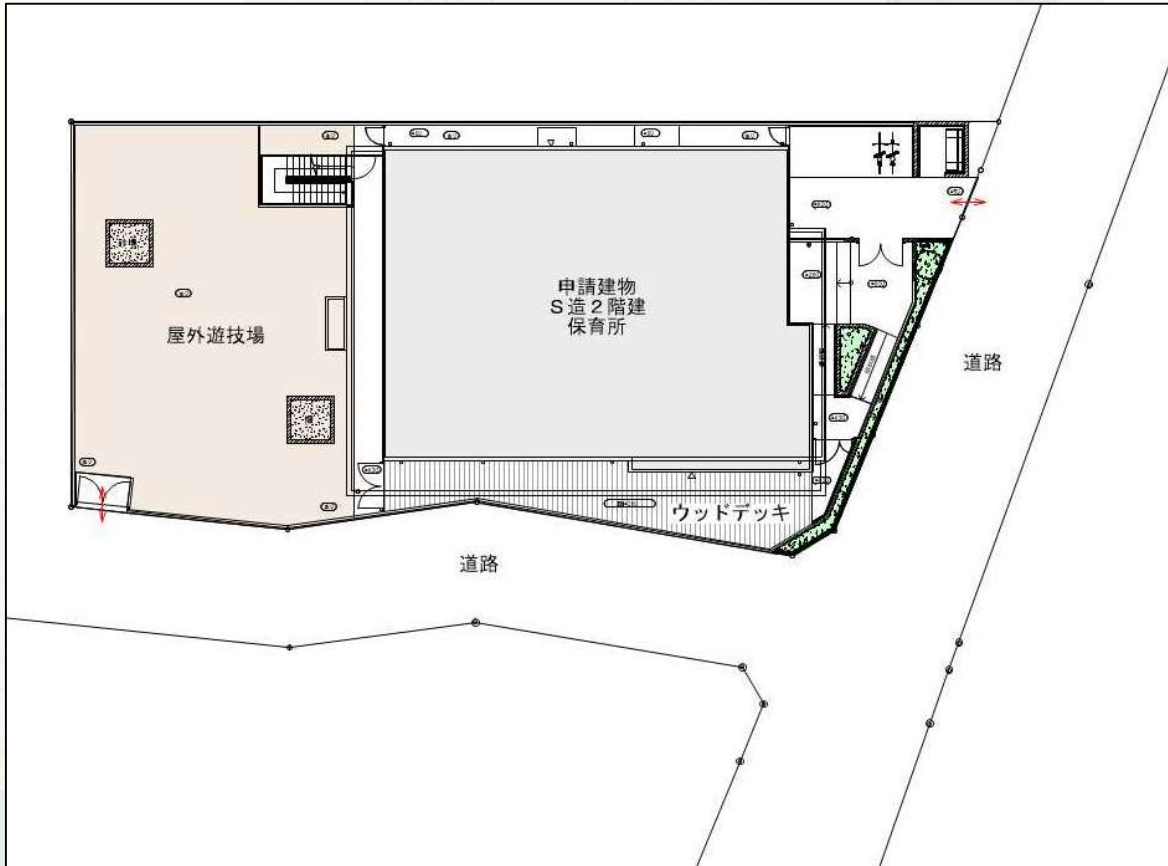
### 外観



### 保育室

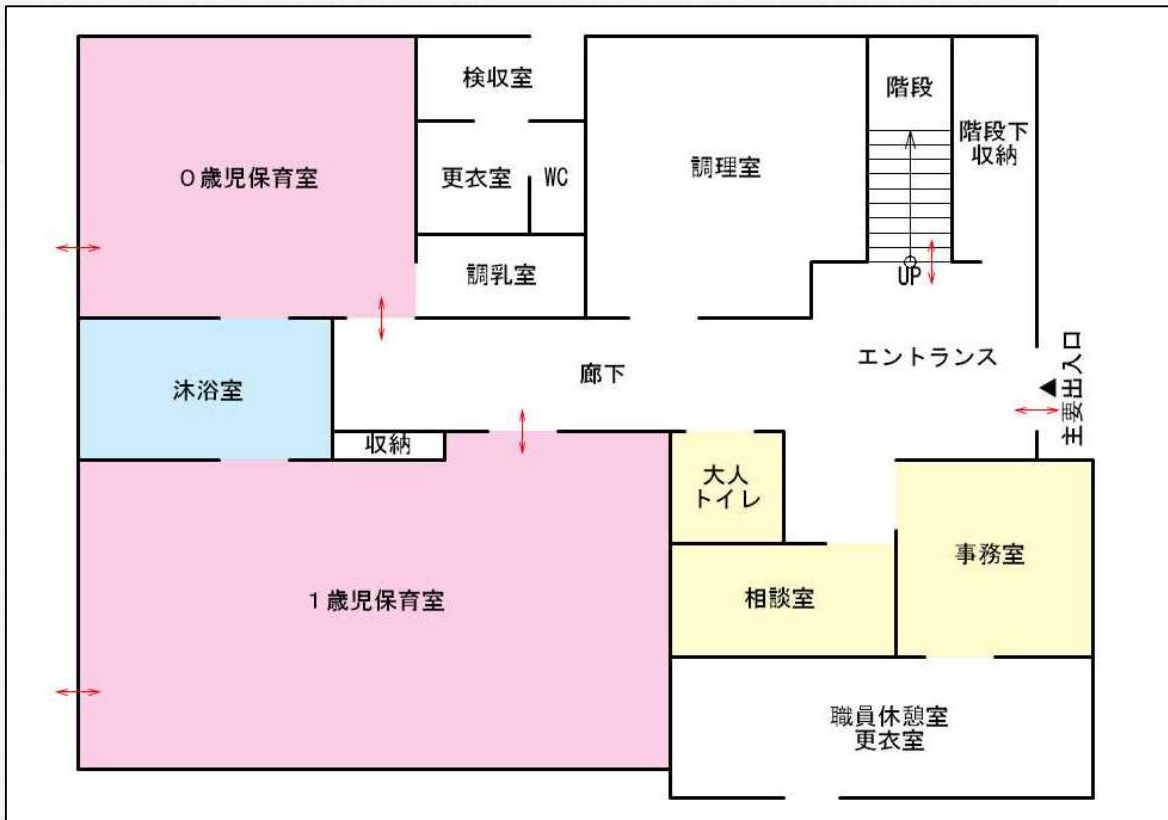


## 【敷地内配置図】



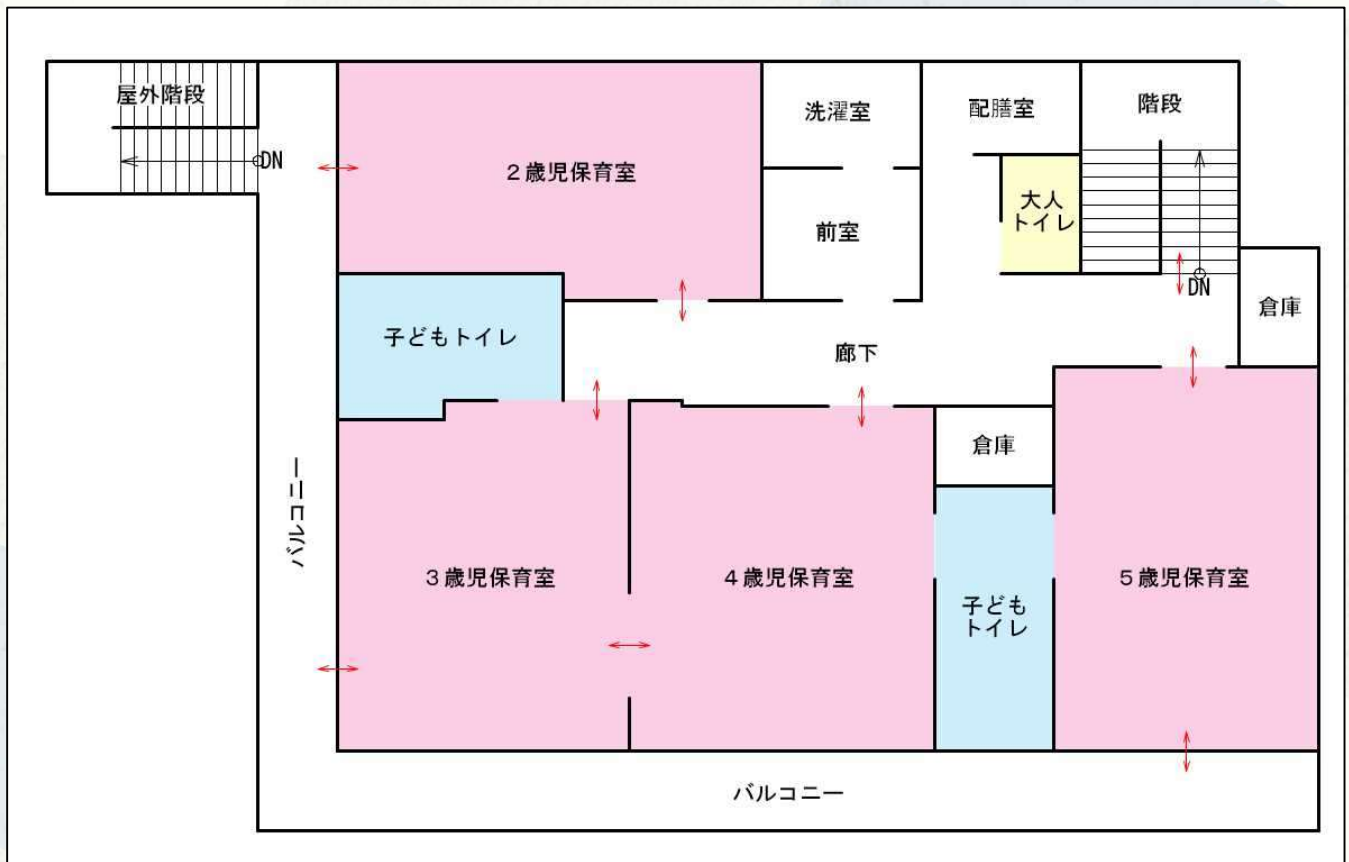
## 【平面図】

1階





## 【平面図】 2階



### ■施設の安全管理について

#### ●オートロックシステム

ご入園の際に保護者様にICカード（パスモ・スイカ等）をご準備頂き、園にてシステム登録を行います。登降園の際に、玄関に備え付けの端末にタッチして頂く事で【解錠】および【登降園の時間管理】を行います。

#### ●セキュリティ

外部侵入者に対する抑止力と記録保管の為に防犯カメラを複数台設置いたします。

## 【デイリースケジュール（例）】

| 時間    | 内容            |
|-------|---------------|
| 7:00  | 開園・順次登園・視診・検温 |
| 9:00  | 朝のおやつ・朝の会     |
| 9:30  | 戸外散歩・主活動      |
| 11:15 | 昼食            |
| 12:30 | お昼寝           |
| 14:45 | 起床            |
| 15:00 | おやつ           |
| 16:30 | 帰りの会・順次降園     |
| 18:00 | 延長保育          |
| 19:00 | 閉園            |

※上記スケジュールはあくまでも目安となります。  
開園後変更となる場合がございますので、予めご了承ください。

## 【毎日の持ち物について】

- 着替え・袋 2組  
（靴下、パンツ、肌着、シャツ、ズボンで1組）
- 汚れ物を入れるビニール袋
- おむつ（使用済おむつは園にて処理いたします）
- 連絡帳
- その他詳細については入園前面談にてお伝えいたします。

## 【年間イベント】

入園・進級の会、保護者懇談会、夏祭り、発表会、お別れ会等のイベントを検討しておりますが、詳細につきましては入園時に年間スケジュールを配布させていただきます。

## 【食事について】

### ■園の食育

乳幼児期は、一生を通じての食生活の基礎をつくる重要な時期です。お子様が園の生活と遊びのなかで食生活の理想的なリズムをつくり、おいしく楽しく食べることが意欲（食欲）に繋がります。また、食に関わる体験を取り入れ積み重ねることで、お子様が自然の恵みである食材料やそれらを育てつくってくれた人への感謝の気持ち、命を大切にすることの気持ちを育みます。

### ■献立表

献立表は木下の保育園系列施設との統一メニューとなっており、毎月月末に翌月の献立表をお知らせ致します。

### ■アレルギー対応

お子様がアレルギーをお持ちの場合はお知らせください。対象の食材に関しては除去対応とさせていただきます。

かかりつけの医師の指示に基づき、保護者様と職員で面談を行い、具体的な対応についてお話をさせていただきます。

\*給食会議（園長、調理師、担当保育士）にて、アレルギー除去の献立確認及び除去食材の周知

\*アレルギー児は配膳トレーを使用し、食札にて除去食材の確認を行う

\*調理従事者と保育従事者（配膳、介助者）の声掛けによる3重チェックを実施

## 【お知らせ事項】

### ■延長保育・給食代について

#### ●延長保育時間（※満1歳から利用可）

＜保育標準時間の方＞ 18：01～19：00

＜保育短時間の方＞ 7：00～ 8：29

16：31～18：00

#### ●延長保育料

＜保育標準時間の方＞

（月額）3,500円 （スポット）700円

＜保育短時間の方＞

30分あたり300円

#### ●補食代

延長保育料に含む

#### ●給食代（月額）

4,500円（主食費無料／副食費4,500円）

※3歳児クラス以上

### ■賠償責任保険の加入について

賠償補償保険（身体障害・財物損壊 1事故 10億円）に加入しています。園の責任に帰すべき事由によりお子様に損害を与えた場合、賠償補償保険、傷害保険から加入限度内で保険金が支払われます。

|      |                |                                                                                                                                                    |
|------|----------------|----------------------------------------------------------------------------------------------------------------------------------------------------|
| 加 入  | 保険の種類          | 保育所経営者賠償補償保険 及び 園児のための傷害事故補償保険                                                                                                                     |
|      | 保険事故<br>(内 容)  | ＜保育所経営者賠償補償＞<br>保育所の不備・欠陥または職員の業務上管理・指導ミスや飲食物により、園児、保護者、<br>その他第三者の身体に障害を与えた場合・財物に損害を与えた場合に補償<br>＜傷害事故補償＞<br>職員の監督中に生じた子供のケガによる死傷について、原因・場所を問わずに補償 |
|      | 保険金額           | ・保育所経営者賠償補償保険<br>身体障害・財物損壊 1事故/期間中 10億円<br>・園児のための傷害保険<br>死亡補償金 100万円 後遺障害補償 100万円<br>ケガによる入院保障日額 1,500円 ケガによる通院補償日額 1,000円                        |
|      | 契約期間           | 令和2年4月1日～令和2年12月1日（※）<br>（団体保険の契約始期が12月1日のため）                                                                                                      |
| 給付対象 | 園児・保護者・その他の第三者 |                                                                                                                                                    |

■開園までのお問合せ先

株式会社木下の保育本社 新園問い合わせ担当宛

TEL：03-5908-2406

■入園お申込みに関するお問合せ先

調布市 子ども生活部保育課

TEL：042-481-7132

※本資料の内容につきましては、今後変更となる場合がございますので予めご了承ください。